

TECNIFAN ACTUALIZA OPTIFAN INCLUYENDO NUEVAS CURVAS Y SELECCIÓN DE TRANSMISIÓN Y MOTOR

TECNIFAN UPDATES OPTIFAN INCLUDING NEW CURVES AND TRANSMISSION AND MOTOR SELECTION

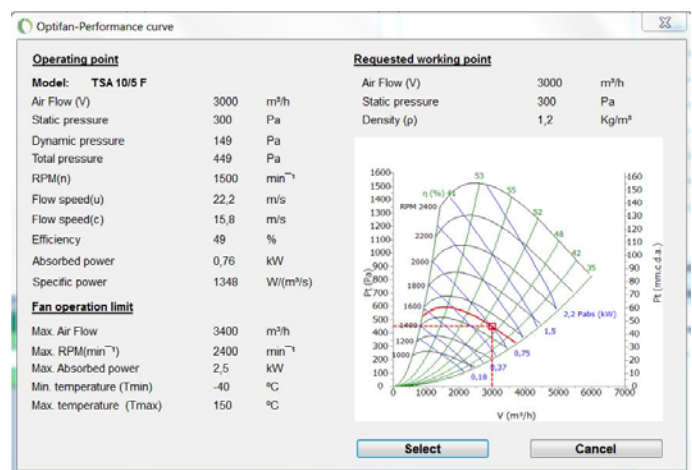
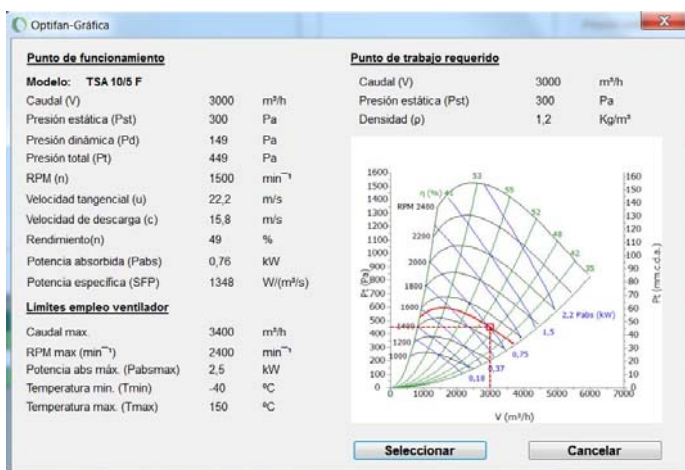


CURVA CARACTERÍSTICA Y PRESTACIONES:

- Vista previa de la curva de prestaciones desde la pestaña selección.
- Incluye resumen de datos del punto de trabajo requerido, punto de funcionamiento y límites de empleo del ventilador.
- Agiliza la selección del ventilador.
- Rápido reconocimiento de los límites de empleo y **Eficiencia**.

CHARACTERISTIC CURVE AND PERFORMANCE :

- Preview of the performance curve from the selection tab.
- Includes summary data for the fan required working point, operating point and operation limits.
- Quick recognition of the fan operation limit and **Efficiency**.



SELECCIÓN DE TRANSMISIÓN Y MOTOR:

- Seleccionar un motor diferente al recomendado.
- Calcular la transmisión recomendada respecto al motor elegido.
- Generación de **informes de selección completos** con toda la información técnica, incluyendo los valores de motor, poleas y correas, respecto a los datos introducidos.

MOTOR AND TRANSMISSION SELECTION:

- Select a different motor than the recommended one.
- Calculate the recommended transmission with respect to the chosen motor.
- Generation of **complete selection reports** with all the technical information, including the values of motor, pulleys and belts, in relation to the data introduced.

